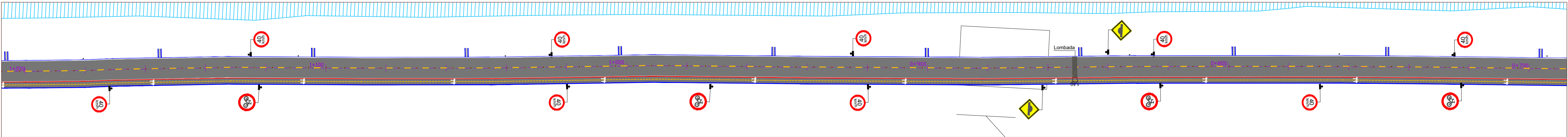
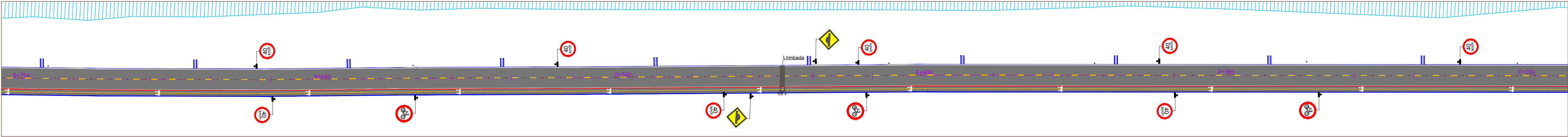


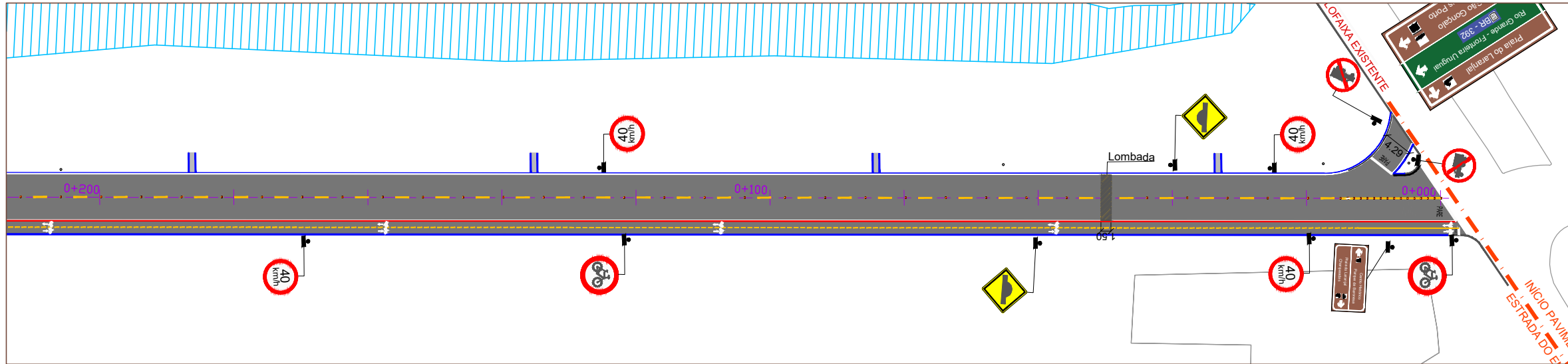
PLANTA BAIXA TRECHO 06  
ESC. 1:750



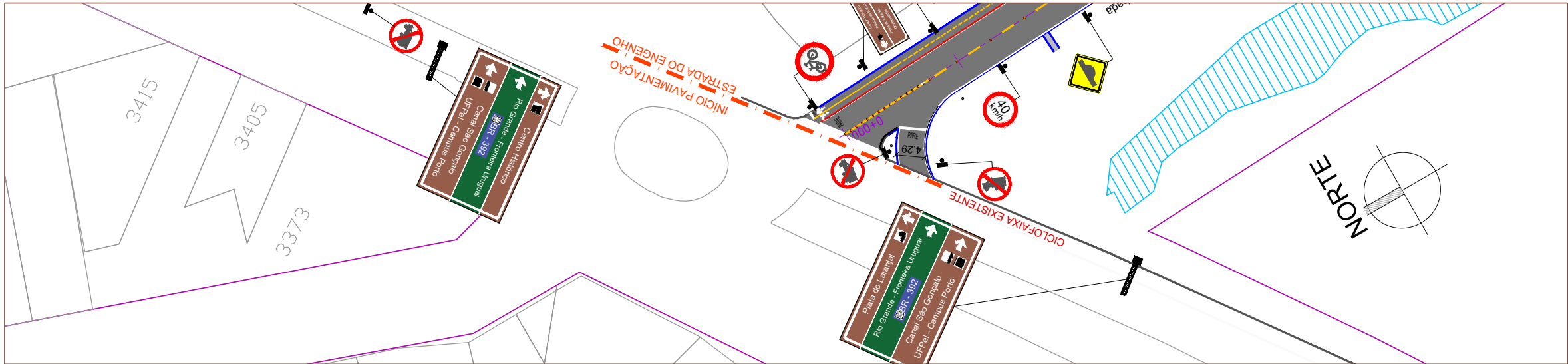
PLANTA BAIXA TRECHO 07  
ESC. 1:750



PLANTA BAIXA TRECHO 08  
ESC. 1:750



PLANTA BAIXA TRECHO 09  
ESC. 1:750



PLANTA BAIXA TRECHO 10  
ESC. 1:750

CONVENÇÕES DO PROJETO	
	MEIO-FIO EXISTENTE
	ALINHAMENTO PREDIAL
	MEIO-FIO PROPOSTO
	REBAIXO DE MEIO-FIO NOVO
	PAVIMENTAÇÃO EM BLOCO DE CONCRETO 16 FACES EXISTENTE
	PAVIMENTAÇÃO PASSEIO EM CONCRETO EXISTENTE
	PAVIMENTAÇÃO EM CBUQ EXISTENTE
	PAVIMENTAÇÃO EM CBUQ PROPOSTO
	ÁRVORES EXISTENTES A MANTER
	POSTE EXISTENTE
	CALHA DE DRENAGEM
	ÁREAS COM ÁGUAS

vamos  
compartilhar  
a cidade

PREFEITURA

PAVIMENTAÇÃO ESTRADA  
DO ENGENHO

DIREITOS AUTORAIS RESERVADOS. PROIBIDA A REPRODUÇÃO TOTAL OU PARCIAL DESTA DESENHO SEM O EXPRESSO CONSENTIMENTO DO PROPRIETÁRIO

TÍTULO DO DESENHO

PROJETO DE SINALIZAÇÃO VIÁRIA

PLANTA BAIXA ESTRADA DO ENGENHO

FRANCHA

03/04

ESCALA: INDICADA

MUNICÍPIO

PELOTAS

ESTADO

RIO GRANDE DO SUL

LOGRADOURO

ESTRADA DO ENGENHO TRECHO ENTRE RUA TIRADENTES E AV. FERREIRA VIANA

CÓDIGO DO DESENHO

EDE-SIN-03

NÚMERO DA REVISÃO

00

DATA

20/07/2021

EQUIPE TÉCNICA

ELISE LOPES DUTRA

ARQUITETA E URBANISTA (CAU 4.46844-4)

VICTOR CAVA

ENGENHEIRO CIVIL (CREA RS216078)

Rua Menina Barreto, 722 - Pelotas/RS  
Fone: (51) 33161380 - (51) 33161383  
Email: seplag@pelotas.rs.gov.br

SECRETARIA DE  
PLANEJAMENTO E GESTÃO

Pelotas  
vamos compartilhar a cidade